



Cifras relevantes de la Educación Superior Universitaria Estatal

26 de agosto, 2014

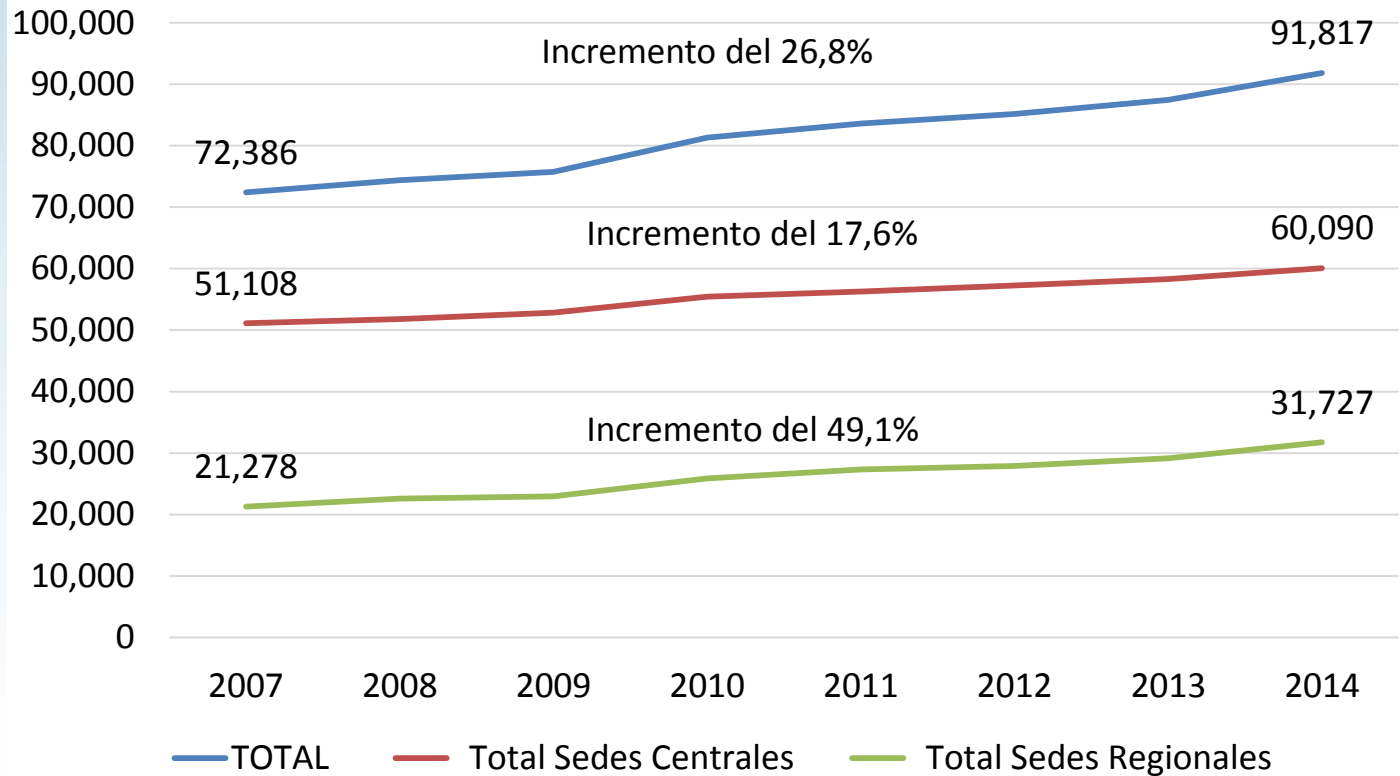


COBERTURA

Matrícula del I ciclo lectivo, de las universidades estatales, según sede, 2007-2014



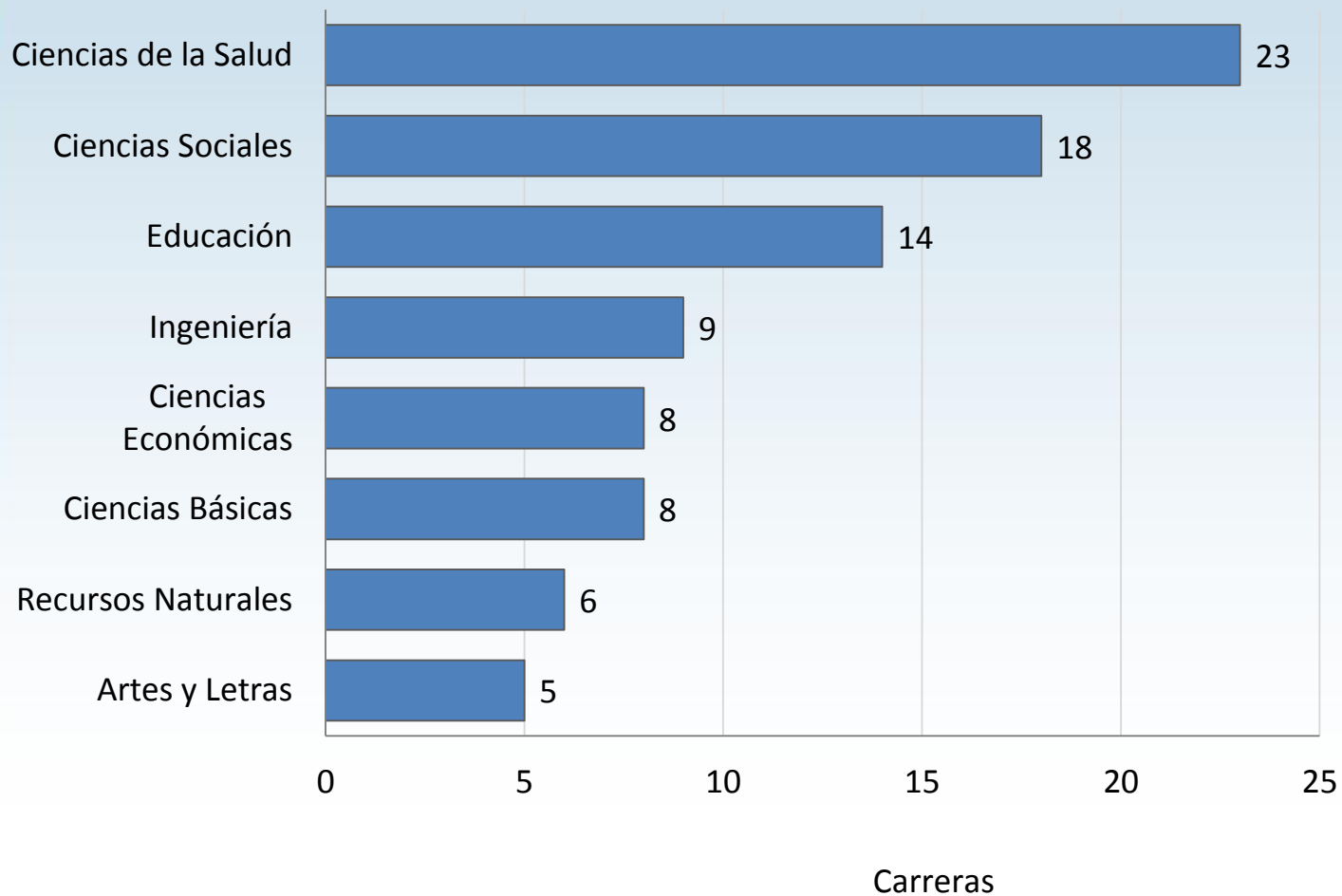
CONSEJO NACIONAL
DE RECTORES



Total de carreras nuevas ofertadas, según área del conocimiento (2008-2014)



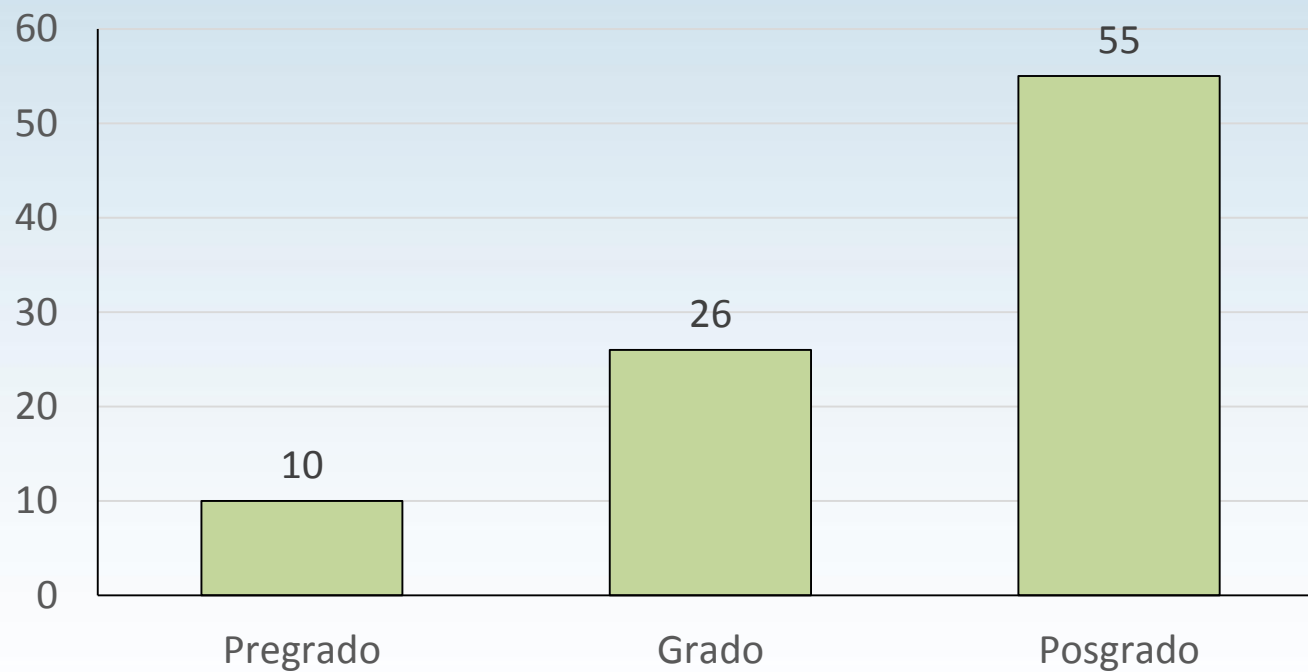
CONSEJO NACIONAL
DE RECTORES



Total de carreras nuevas ofertadas, según nivel académico (2008-2014)



CONSEJO NACIONAL
DE RECTORES



Carreras nuevas ofertadas en Ciencia y Tecnología, (2008-2014)



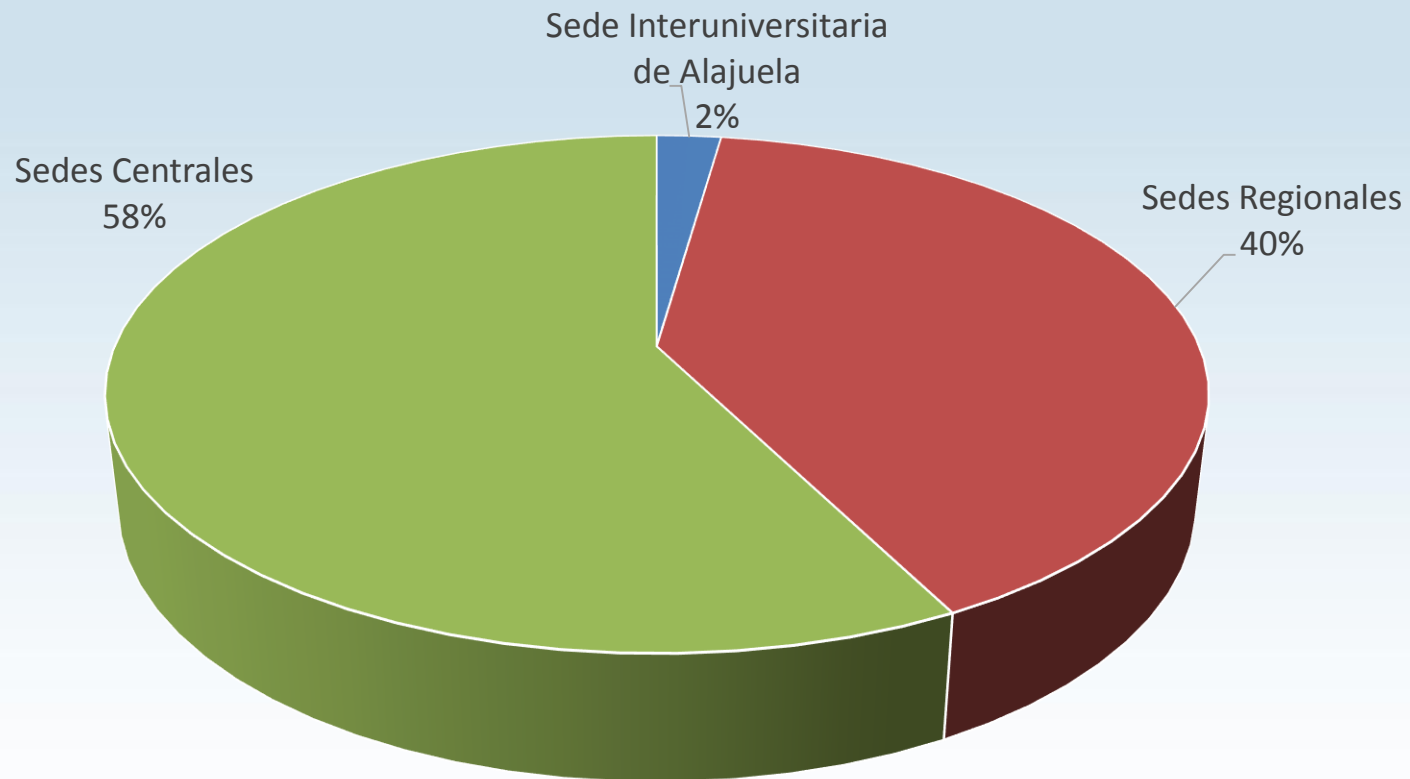
CONSEJO NACIONAL
DE RECTORES

Dipl. Programación con Aplicaciones Informáticas
Dipl. Gestión Integral de Fincas
Dipl. Acuicultura
Bach. Informática y Tecnología Multimedia
Bach. Ingeniería de Bioprocesos Industriales
Bach. Gestión de Recursos Naturales
Bach. y Lic. Ingeniería Industrial (Modalidad a Distancia)
Lic. Ingeniería en Computadores
Lic. Ingeniería Mecatrónica
Lic. Manejo de Recursos Hídricos
Ma. Física Médica
Ma. Meteorología Operativa
Ma. Bioinformática y Biología de Sistemas
Ma. Ingeniería Geotécnica
Ma. Electrónica
Ma. Ingeniería de Transporte y Vías
Ma. Cadena de Abastecimiento
Ma. Ingeniería Vial
Ma. Ingeniería Hidráulica
Ma. Ecotoxicología
Ma. Gestión de Recursos Naturales y Tecnologías de Producción
Doc. Computación e Informática

Matrícula de primer ingreso de grado según sede, 2014



CONSEJO NACIONAL
DE RECTORES



Diplomas otorgados por las universidades estatales por año 2008-2013



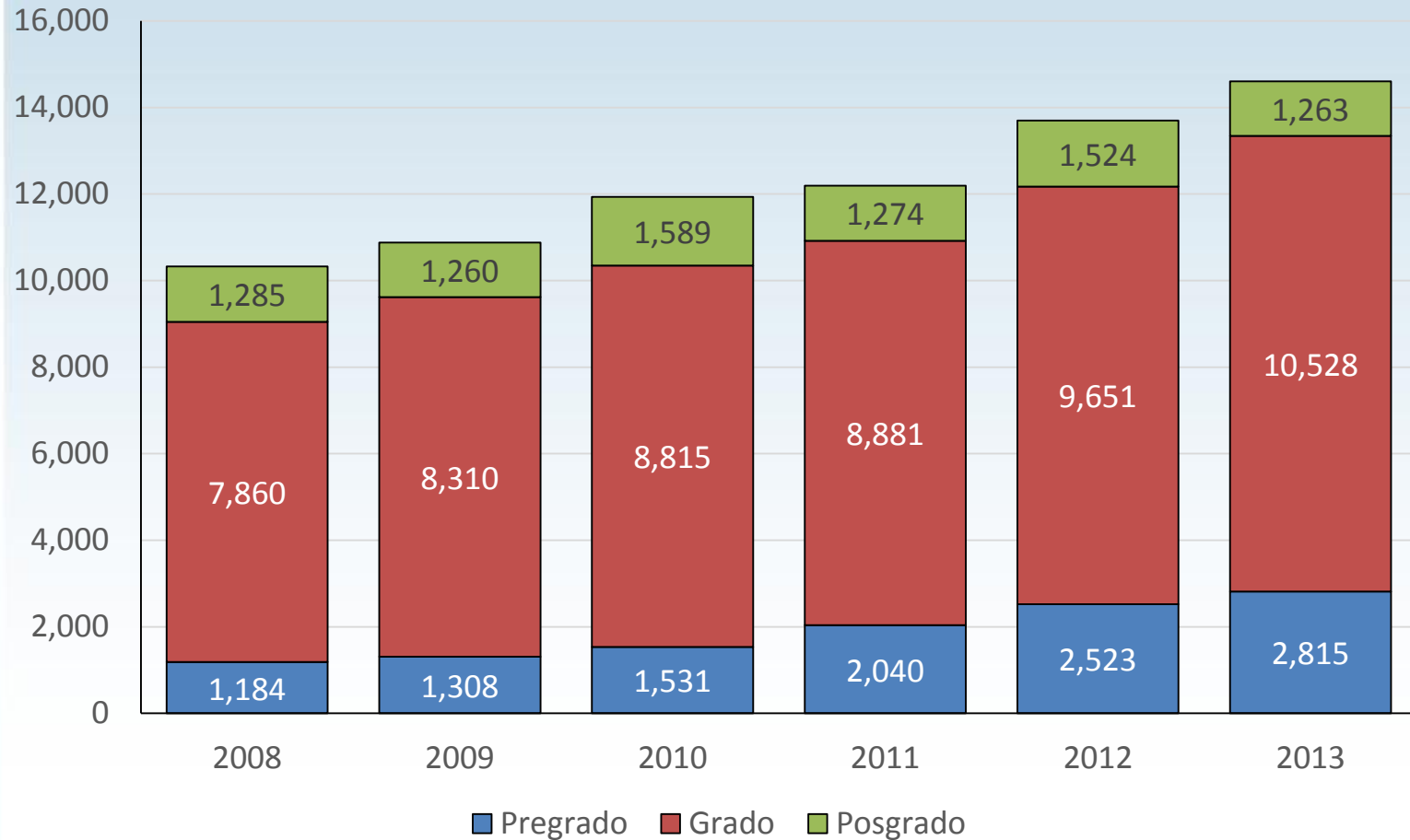
CONSEJO NACIONAL
DE RECTORES



Diplomas otorgados por nivel académico en las universidades estatales, 2008-2013



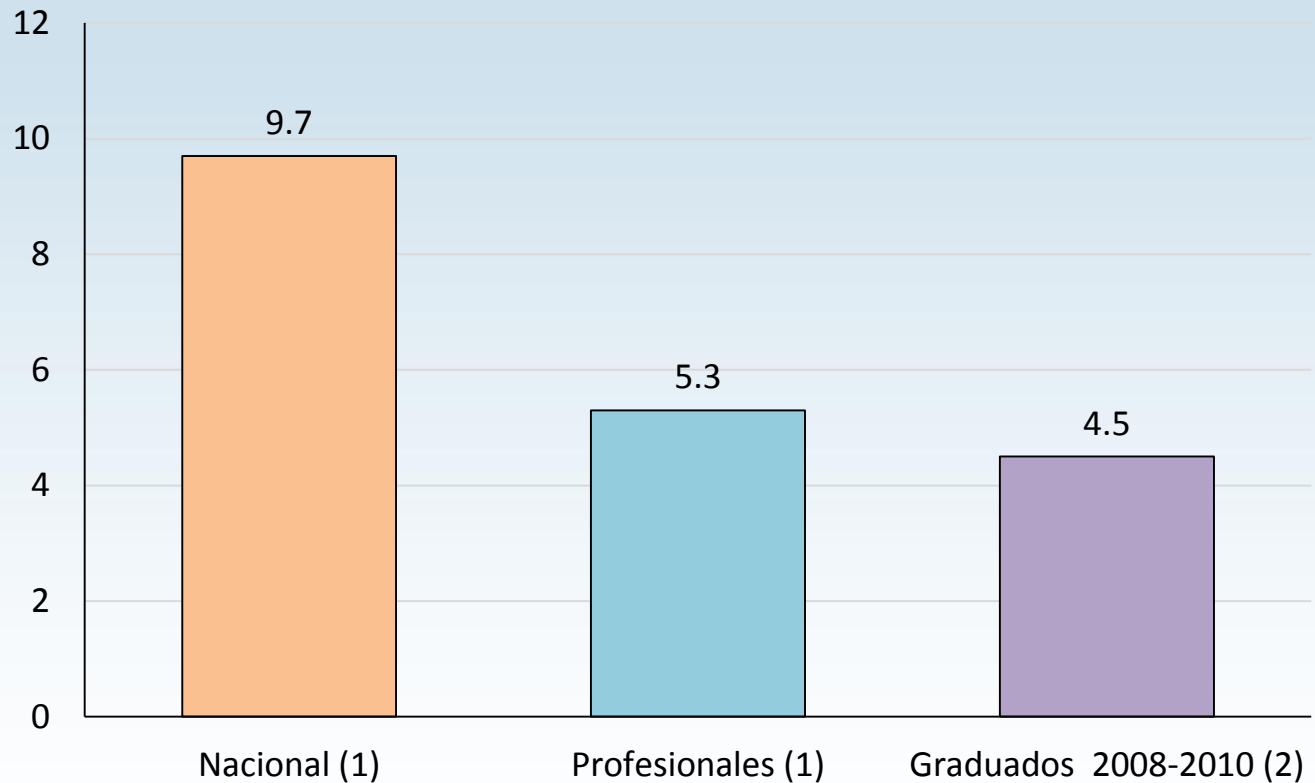
CONSEJO NACIONAL
DE RECTORES



Porcentajes de desempleo, de las personas graduadas de las universidades costarricenses, de los profesionales y población desocupada (nacional), 2013



CONSEJO NACIONAL
DE RECTORES



(1) INEC Encuesta continua de empleo (II y III Trimestres 2013).

(2) OLaP, Seguimiento de la Condición Laboral de Graduados 2008-2010 (mayo-diciembre, 2013)



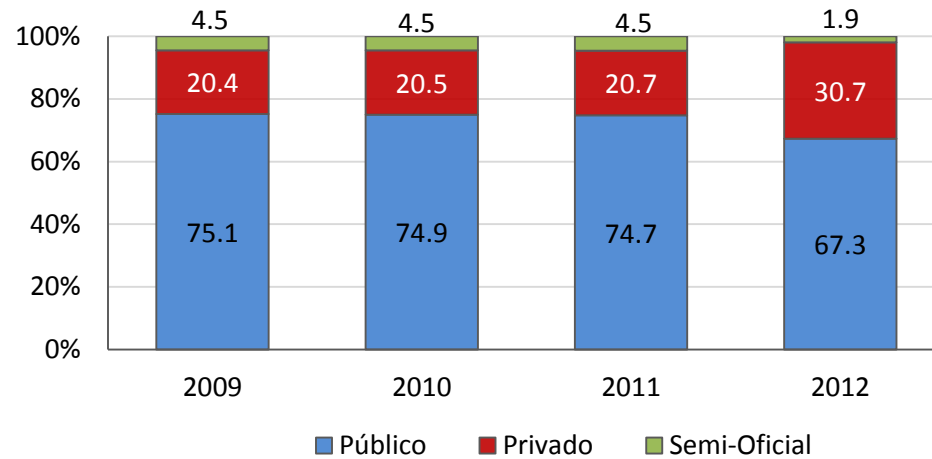
EQUIDAD

Graduados de secundaria, matrícula de primer ingreso y graduados universitarios según sector del colegio de secundaria

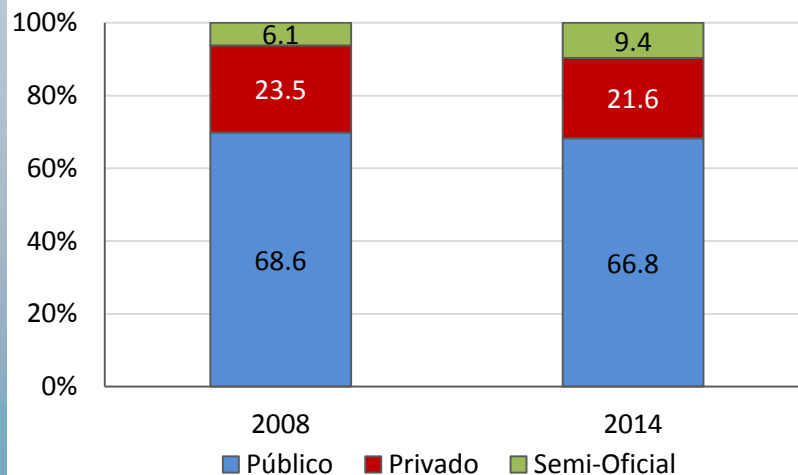


CONSEJO NACIONAL DE RECTORES

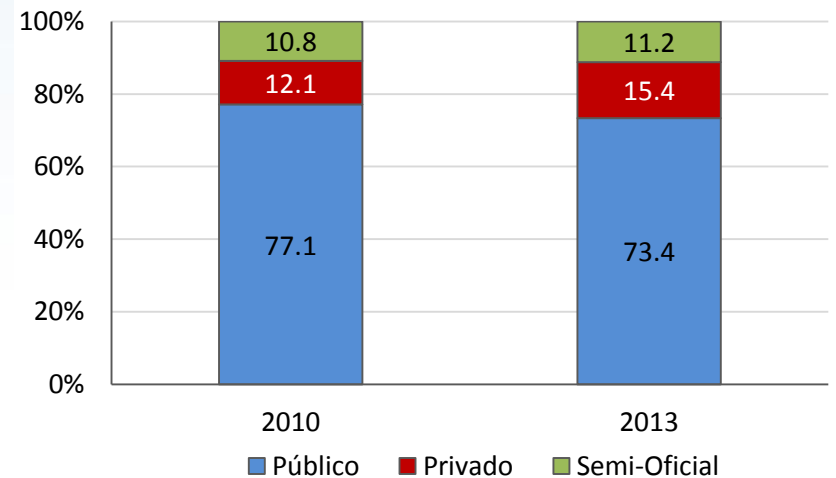
Distribución porcentual de las personas graduadas de educación secundaria, 2009 y 2013



Matrícula de primer ingreso de las universidades estatales, 2008 y 2014



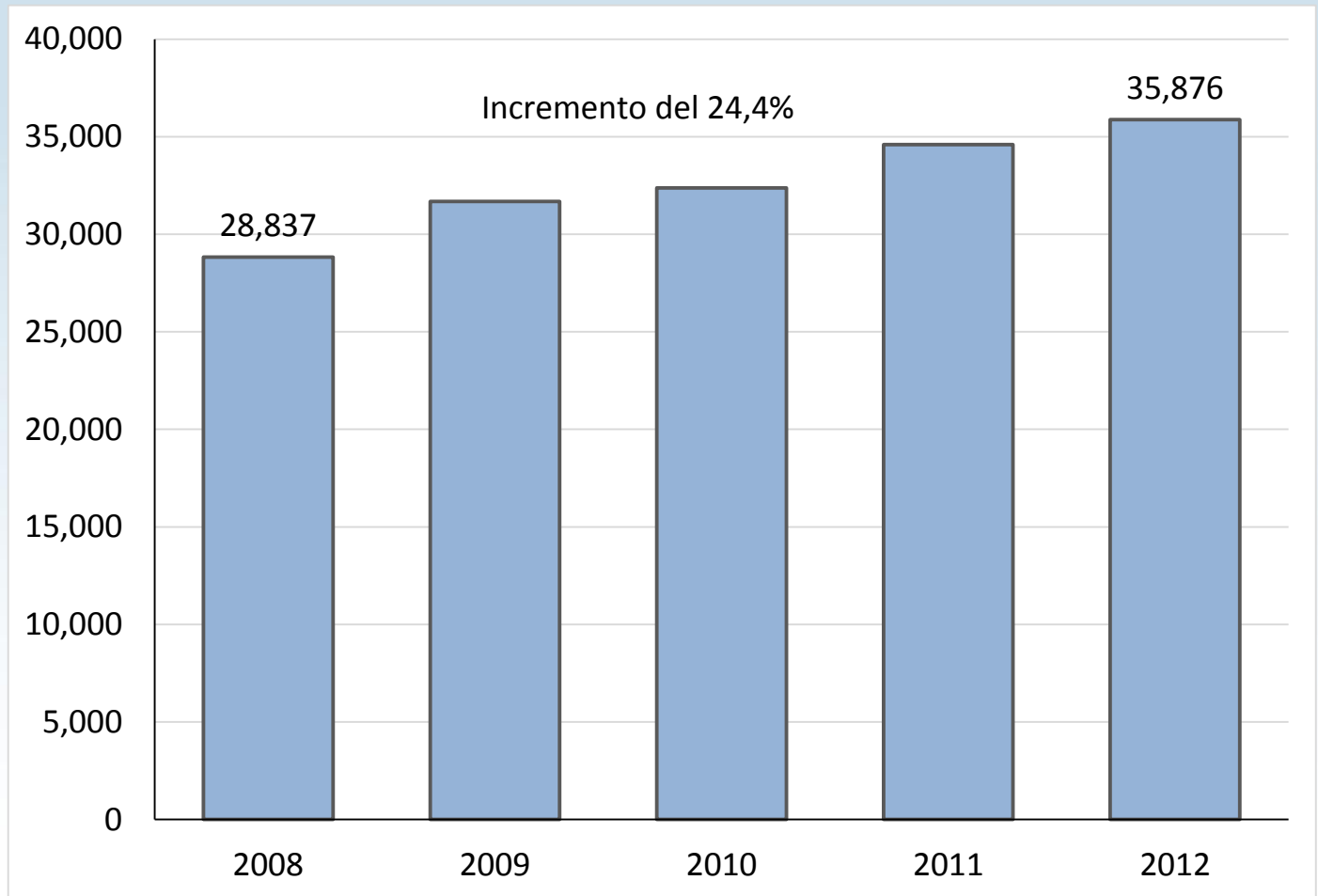
Distribución de las personas graduadas de las universidades estatales, 2010 y 2013



Total de estudiantes becados en el primer periodo lectivo en las universidades estatales 2008-2012



CONSEJO NACIONAL
DE RECTORES



Nota: no incluye beca préstamo del ITCR

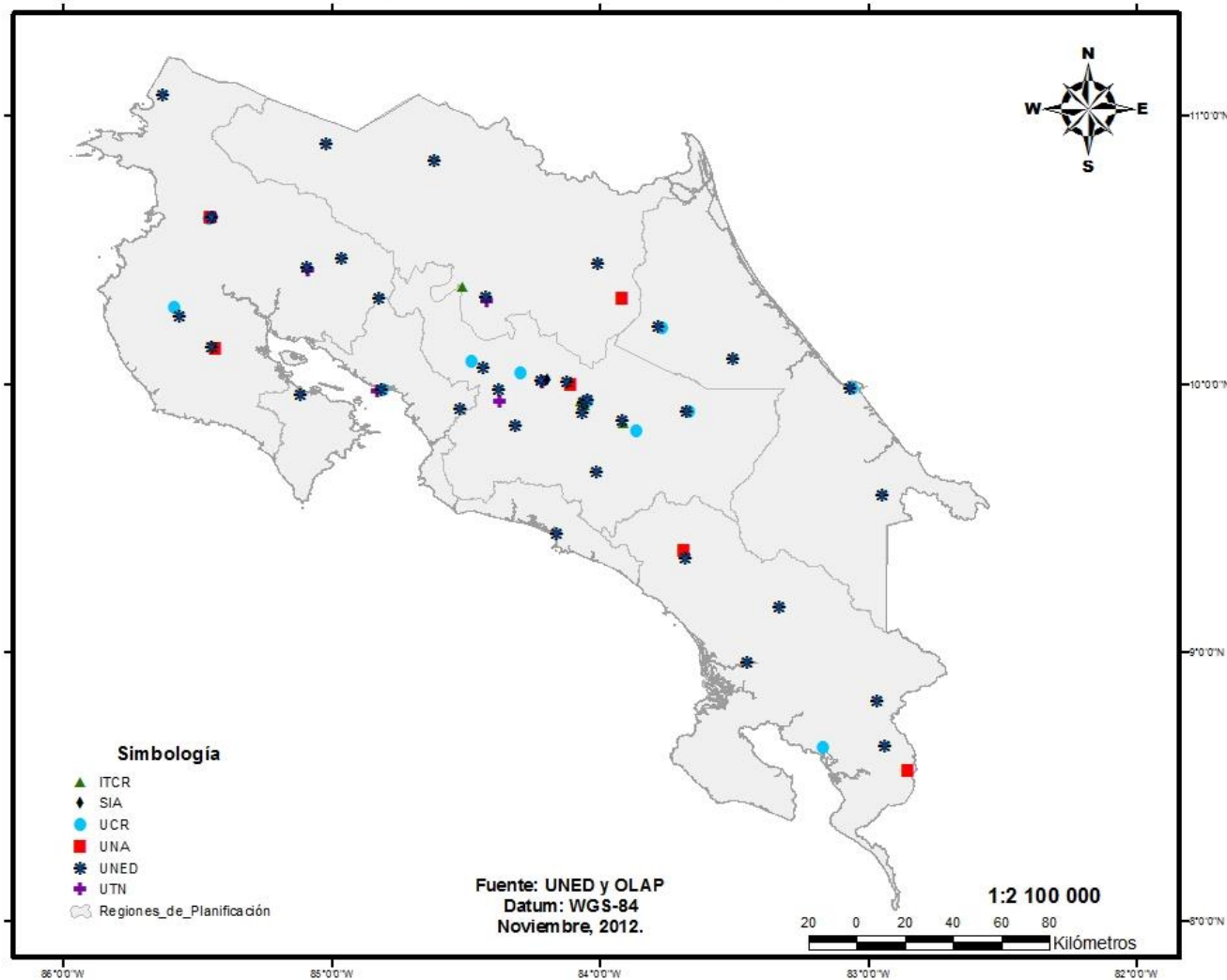


VINCULACIÓN

Presencia universitaria estatal en las diferentes regiones del país



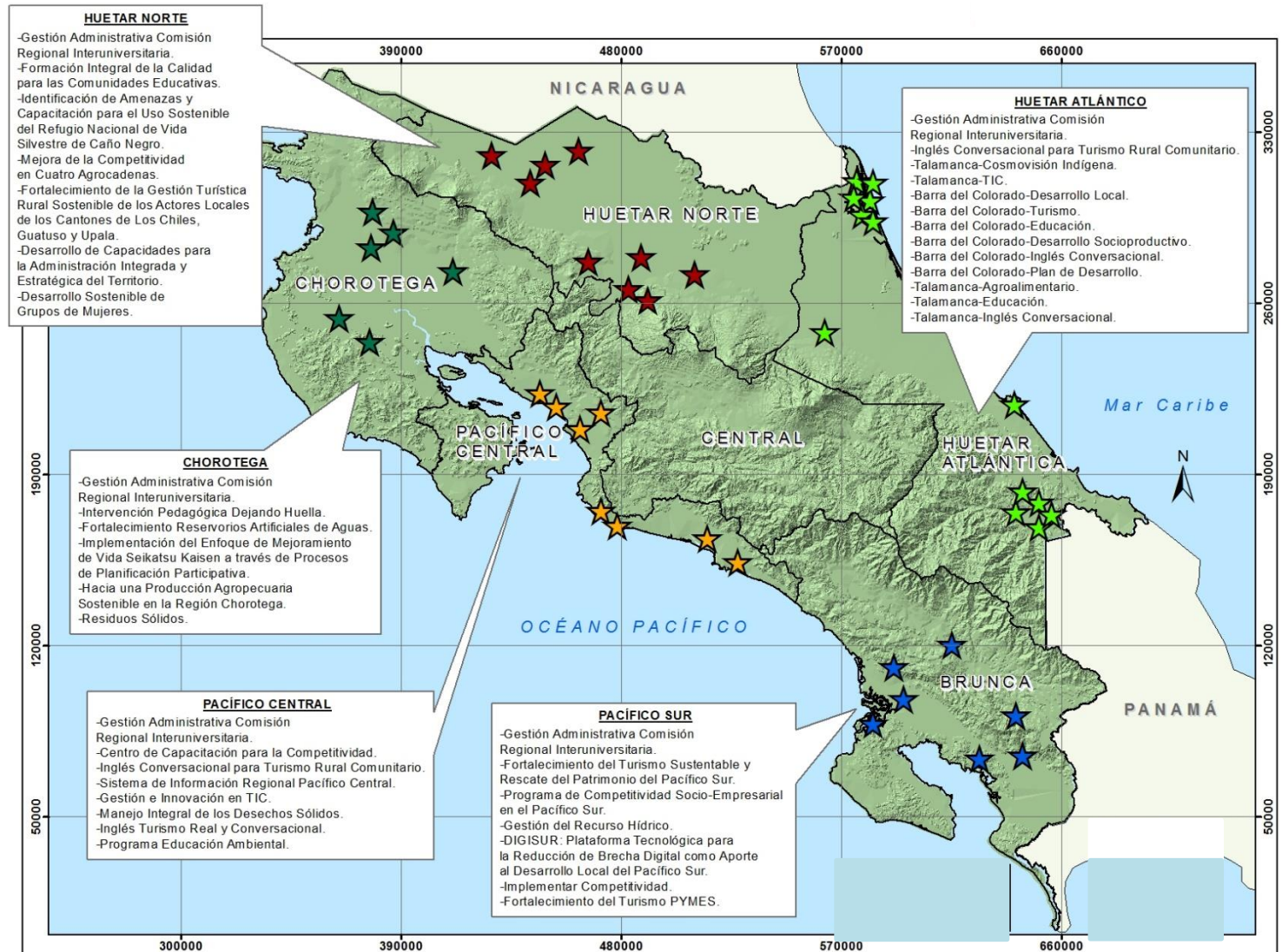
Presencia de universidades estatales según regiones de planificación,



Proyectos de regionalización del fondo del sistema, 2013.



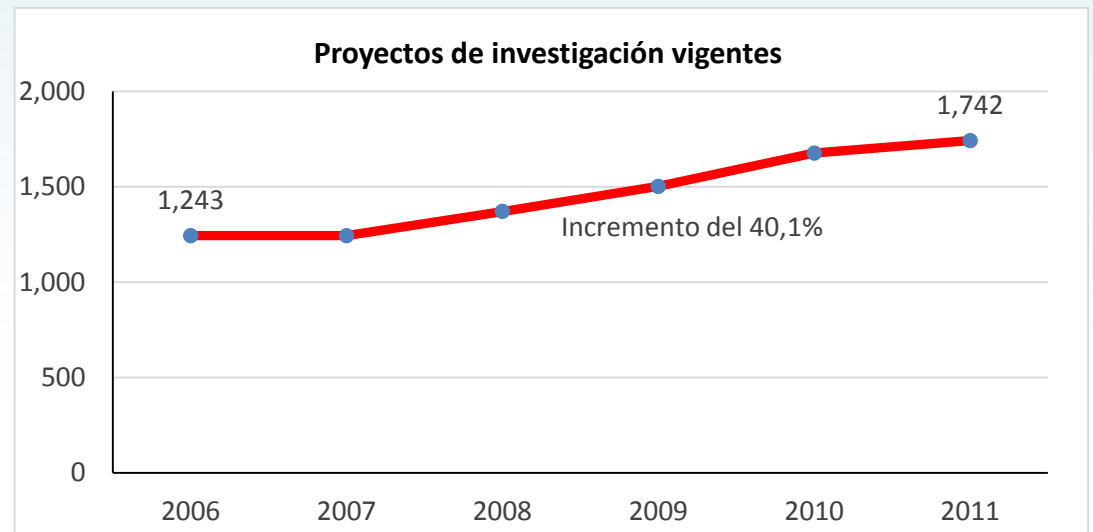
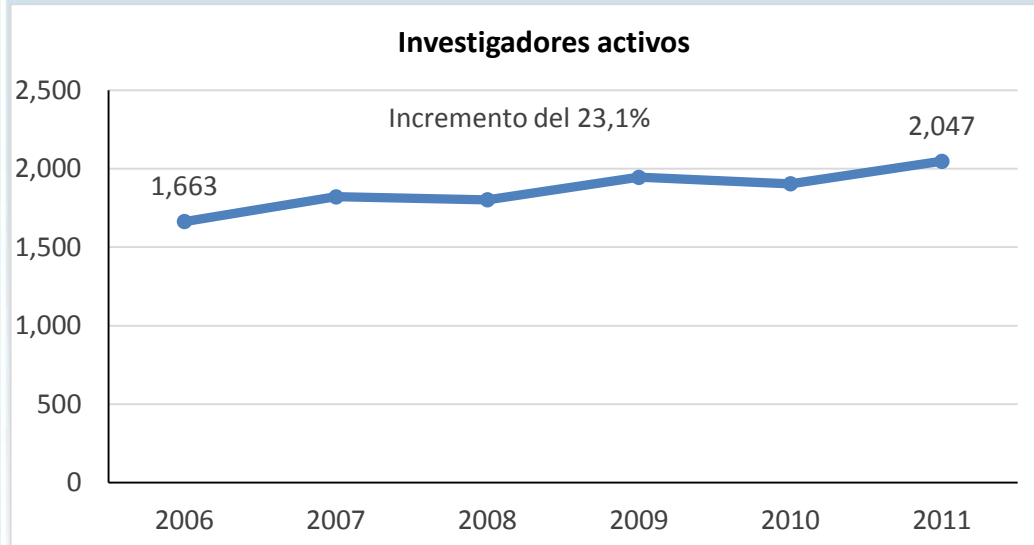
CONSEJO NACIONAL DE RECTORES



Número de investigadores activos y proyectos de investigación vigentes en las universidades estatales, 2006-2011



CONSEJO NACIONAL
DE RECTORES



Proyectos de investigación, según objetivo socioeconómico de las universidades estatales, 2009-2011

